

Slimme druktemeter.

Reguleer én optimaliseer bezoekersstromen met slimme videoanalytics



Ontdek de mogelijkheden van de druktemeter.

Tegenwoordig wordt het steeds belangrijker om bezoekersstromen te reguleren en crowd management toe te passen, bijvoorbeeld in een binnenstad, winkelcentrum of wachtruimte in een ziekenhuis. Is het te druk, dan moet dit bijgestuurd worden. Is het rustig, dan kan bezoek gestimuleerd worden.

Future Connections heeft samen met iBiZZ de slimme druktemeter ontwikkeld. Deze geeft realtime inzicht in bezoekersaantallen en verkeersstromen. De slimme druktemeter maakt gebruik van de nieuwste videosoftware en algoritmes. Vervolgens kunnen bezoekers via diverse (online) communicatiekanalen worden geïnformeerd over de actuele drukte. Onze oplossing is software based, maakt zoveel mogelijk gebruik van bestaande middelen en is daardoor snel inzetbaar. Bovendien is de slimme druktemeter altijd maatwerk en privacy-proof.



Het proces.

Druktemeter werking.

Willen mensen een bezoek brengen aan een binnenstad, beurs, parkeergarage of sportcomplex, dan kunnen ze vooraf de druktemeter raadplegen op de website en online kanalen. Met een verkeerslicht wordt via verschillende media aangegeven of het (te) druk is of niet. Zo wordt de drukte gereguleerd én geoptimaliseerd.



Waar wordt de slimme druktemeter ingezet?

ANALYSEOPLOSSING

De slimme druktemeter kan worden toegepast in uiteenlopende branches en sectoren, waaronder retail, binnensteden en ziekenhuizen. Bekijk hiernaast een opsomming van mogelijke toepassingen:

- ✓ Binnensteden
- ✓ Winkelcentra
- ✓ Woonboulevards
- ✓ Shopping outlets
- ✓ Ziekenhuizen
- ✓ Markten
- ✓ Horecagelegenheden
- ✓ Events en beurzen
- ✓ Recreatiegebieden
- ✓ Stadsparken
- ✓ Toeristische trekpleisters
- ✓ Sportcomplexen
- ✓ Parkeergarages
- ✓ Milieustraten

Ook voor uw branche

ANALYSEOPLOSSING

Staat uw branche er niet tussen, maar wilt u wel gebruikmaken van de slimme druktemeter? Neem contact met ons op en wij denken graag met u mee over een maatwerk oplossing voor crowd management.



Detecteren.

Slimme videosoftware detecteert personen, auto's én meer



Maak kennis met VAX, powered by Reddie. VAX is de video-analyseoplossing van Future Connections. Het analyseert realtime data voor slimme toegangs- en afdelingscontrole en het tellen van personen en auto's, bijvoorbeeld om bezoekersstromen te reguleren én te optimaliseren. Op een slimme manier draagt VAX bij aan veilige omgevingen en samenlevingen.



Hoe werkt het?

DETECTEREN

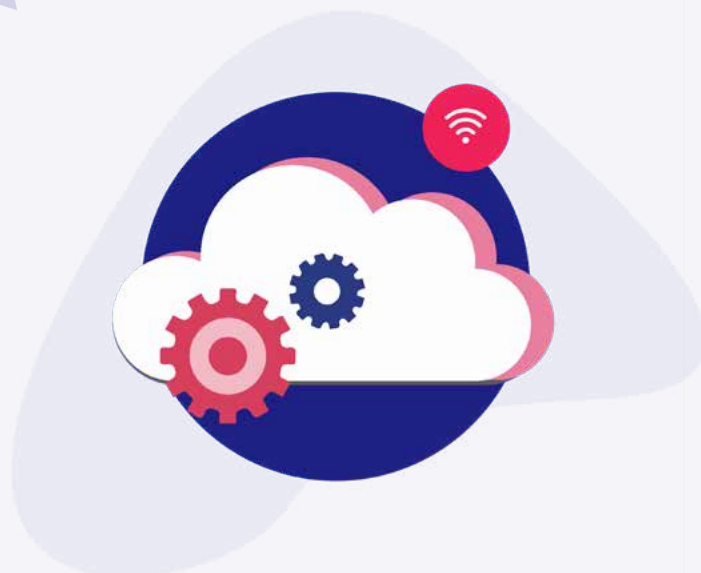
Voor het detecteren van de videodata maken wij gebruik van video-analyseoplossing VAX. VAX is software based en maakt zoveel mogelijk gebruik van bestaande camera's of opnamemiddelen. De software zet de videobeelden realtime om in data, bijvoorbeeld telgegevens van objecten in een bepaald gebied. Denk aan personen of auto's. Andere detectie-features kunnen aan de VAX modules worden toegevoegd.

Wat heeft u nodig?

DETECTEREN

VAX maakt gebruik van (bestaande) camera's of opnamemiddelen – ongeacht merk of leverancier. De belangrijkste voorwaarde is dat de camera op basis van IP verbonden kan worden. Afhankelijk van het de op te halen data, zijn er minimale eisen voor de camera en internetverbinding. Ter indicatie voor de camera:

- ✓ RTSP video source
- ✓ 12 tot 30 FPS
- ✓ Minimale resolutie 640x480

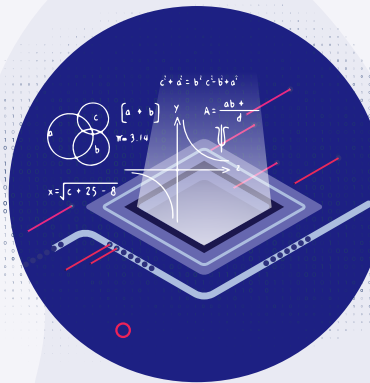


Analyseren.

Het creëren van toepassingen

ANALYSEREN

De data die wij op een bepaalde plek detecteren, worden direct geanalyseerd door onze analysesoftware met intelligente en zelfontwikkelde algoritmes. Door het realtime meten en analyseren van deze data, kan er worden bepaald of er zich drukke en onveilige situaties voordoen. Hier kan vervolgens op geacteerd worden. Onze videodata kan worden gecombineerd met andere databronnen, waardoor de mogelijkheden van de slimme druktemeter nagenoeg eindeloos zijn. Denk aan wifi-metingen, verkeersinformatie en weersinformatie.



Geen lange wachtrijen voor de milieustraat door efficiënte communicatie

REALTIME-ERVARING

Dankzij real-time analyses en directe communicatie zijn lange wachtrijen te voorkomen. Echter kan het natuurlijk ook omgekeerd werken. Voorkom negatieve ervaringen en promoot extra bezoek op de juiste tijdstippen.

Klantspecifieke scenario's

ANALYSEREN

- ✓ Dashboards
- ✓ Meten van social distancing
- ✓ Tellen van verkeersstromen
- ✓ Meten van hotspots en maken van heatmaps
- ✓ Wachttijden bij millieustraten
- ✓ Bezoekersaantallen in winkels
- ✓ Tellen van mensen en auto's in winkelcentra en binnensteden

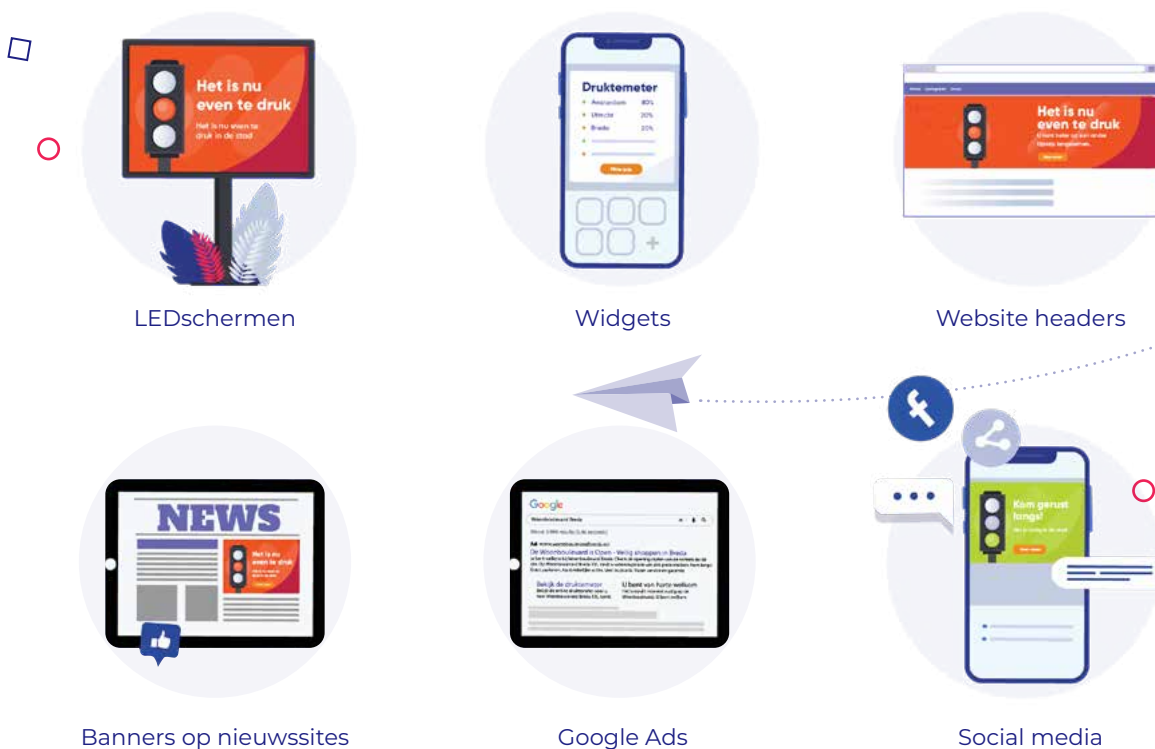


Communiceren.

Real-time communiceren naar alle beschikbare kanalen

MET EEN API

De analysesoftware is verbonden met een communicatieplatform. Dit platform zorgt ervoor dat de geanalyseerde data met de doelgroep wordt gedeeld via een API met diverse (online) communicatiekanalen, zoals **Google Ads, social media, websites, widgets, mobiele notificaties en e-mail**. De communicatie over de drukte gebeurt geautomatiseerd en is altijd actueel.



Eerst detecteren en analyseren

COMMUNICEREN

Met onze videosoftware-oplossingen detecteren wij objecten in uw binnenstad of winkelgebied, zoals personen en auto's. Hierbij maken wij gebruik van (bestaande) camera's en infrastructuur. Deze verkregen data wordt beveiligd doorgestuurd naar onze analysesoftware. De gegevens die wij op een bepaalde plek detecteren, worden direct geanalyseerd door onze analysesoftware. Door het realtime meten en analyseren van deze data, kan er worden bepaald of er zich drukke en onveilige situaties voordoen.



Project Woonboulevard Breda.

Woonboulevard Breda XXL is de grootste openlucht woonboulevard van Nederland en maakt gebruik van de slimme druktemeter. Willen mensen een bezoek brengen aan de woonboulevard, dan kunnen ze vooraf de druktemeter raadplegen op de website en online kanalen. Met een verkeerslicht wordt aangegeven of het (te) druk is of niet. Zo wordt de drukte gereguleerd én geoptimaliseerd.

Future Connections heeft samen met iBiZZ de slimme druktemeter ontwikkeld. Deze geeft realtime inzicht in bezoekersaantallen en verkeersstromen. De slimme druktemeter maakt gebruik van de nieuwste videosoftware en algoritmes. Vervolgens kunnen bezoekers via diverse (online) communicatiekanalen worden geïnformeerd over de actuele drukte. Onze oplossing is software based, maakt zoveel mogelijk gebruik van bestaande middelen en is daardoor snel inzetbaar. Bovendien is de slimme druktemeter altijd maatwerk en privacy-proof.



Veilig shoppen is het voornaamste

VEILIGHEID WAARBORGEN

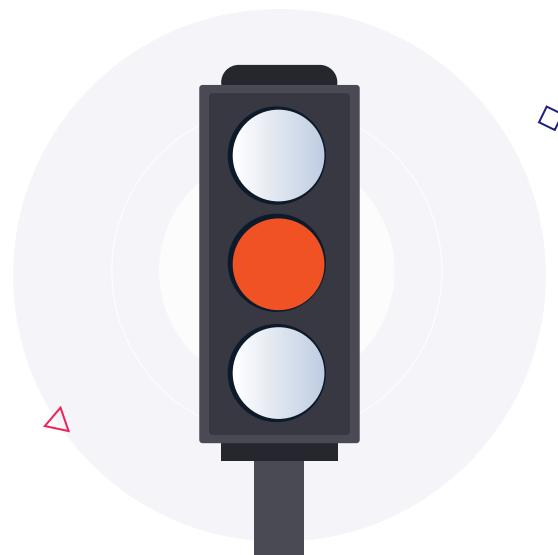
Woonboulevard Breda XXL gaf op haar website en online kanalen al een algemene indicatie van daluren. Dit bleek echter niet voldoende effectief, want bezoekers bleven massaal komen – ook op reeds drukke tijdstippen. De veiligheid kon zo niet voldoende worden gewaarborgd en de gemeente dreigde in te grijpen. Veilig shoppen is het voornaamste en is in het belang van iedereen. Daarom was de woonboulevard naarstig op zoek naar een goede en constructieve oplossing om de bezoekersstromen te reguleren.

Project Woonboulevard XXL.

Drukke weergeven

ANALYSEREN

In het geval van Woonboulevard Breda XXL werken we met een verkeerslicht: deze maakt op een visuele manier duidelijk hoe de livesituatie is. Zien bezoekers een groen verkeerslicht, dan is het rustig op de woonboulevard en zijn bezoekers welkom. Is het verkeerslicht oranje, dan is het druk, maar kunnen bezoekers wel komen voor een noodzakelijke boodschap. Is het verkeerslicht rood, dan is het té druk en worden bezoekers verzocht op een ander moment terug te keren.



Een mooie samenkomst van techniek en communicatie, is de automatische koppeling van de slimme druktemeter met Google Ads. Zoeken bezoekers op Google naar 'Woonboulevard Breda', dan verschijnen er bovenin Google-advertenties. Tussen 09.00 's morgens en 21.00 's avonds worden hier speciale druktemeter-advertenties getoond.

Contact.

Maak een afspraak voor een vrijblijvende offerte.



Wil je graag iemand persoonlijk spreken?

085 - 066 609 99



Heb je nog vragen? Stel ze hier!

info@slimme-druktemeter.nl



Adresgegevens

Bredaseweg 85,
4872 LA Etten-Leur



Benieuwd? Vraag een demo aan.

Demo aanvragen

